

## Qui est Valener ?

Valener est une société ouverte détenue à 100% par le public investisseur. Elle est le véhicule d'investissement pour le public dans Gaz Métro. Par l'entremise de son investissement dans Gaz Métro, Valener offre à ses actionnaires un placement solide dans un portefeuille énergétique diversifié et en grande partie réglementé, au Québec et au Vermont.

En tant que partenaire stratégique, Valener, d'une part participe à la croissance de Gaz Métro, et d'autre part investit conjointement avec cette dernière dans la production d'énergie éolienne au Québec. Valener privilégie des sources et des utilisations d'énergie innovantes, propres, concurrentielles et rentables.

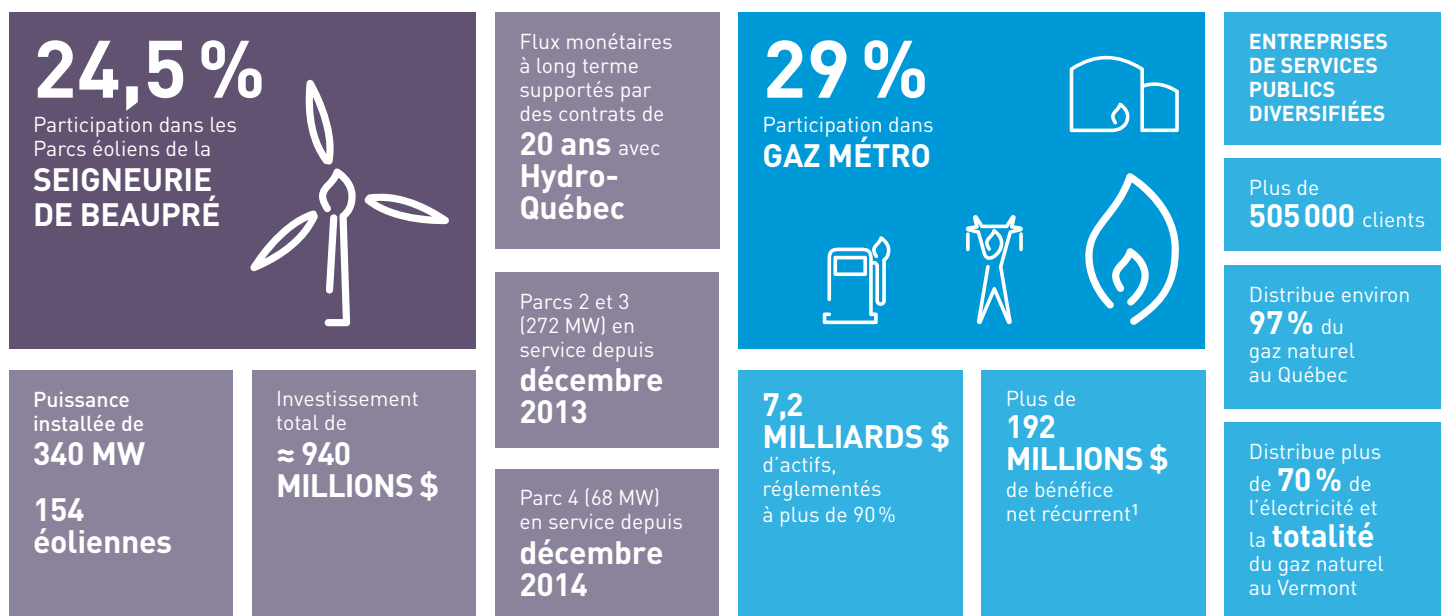
## Avantages d'investir dans Valener

Des **placements de qualité** permettant de générer des **distributions solides et prévisibles** qui sont largement **remises aux actionnaires** sous forme de dividendes. Valener offre présentement un **rendement sur dividende attrayant d'environ 6%**.

Valener offre également un **régime de réinvestissement des dividendes** avec un **escompte de 2%\*** sur les nouvelles actions émises.

\* L'escompte sur le prix de l'action est déterminé par le Conseil d'administration de Valener et est sujet à changement. Pour plus de détails concernant les conditions de participation et le processus d'adhésion au régime de réinvestissement des dividendes, veuillez consulter la section « Investisseurs » du site Internet de Valener au [www.valener.com](http://www.valener.com).

## Les actifs de Valener :



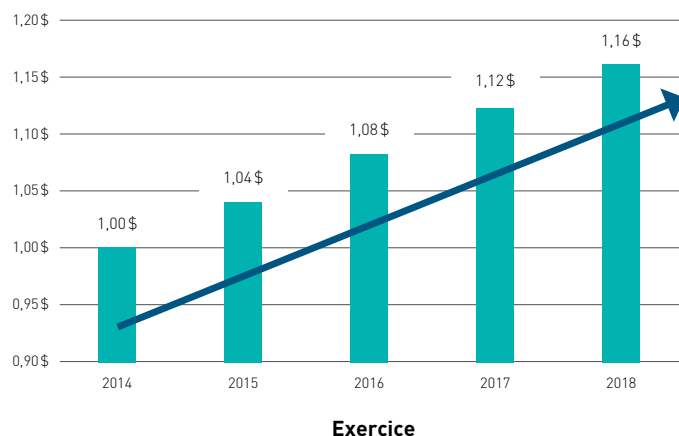
<sup>1</sup> Mesure non définie en vertu des PCGR du Canada. Le rapprochement des mesures financières non définies en vertu des PCGR du Canada est présenté ci-après.

## Cible de croissance du dividende annualisé de Valener (par action ordinaire)

Le 12 février 2015, Valener a annoncé une **augmentation de 4%** de son dividende annualisé, de **1,00 \$ à 1,04 \$**, et a **établi à 4%** la **cible de croissance annuelle** du dividende pour les **trois exercices suivants**.

Le 27 novembre 2015, Valener a annoncé une **deuxième augmentation** de son dividende annualisé, de **1,04 \$ à 1,08 \$**.

Cette cible de croissance s'appuie sur la **solidité financière de Gaz Métro**, la **performance soutenue des parcs éoliens** depuis leur mise en service et les **distributions attendues de ces actifs**.



## Faits saillants de l'exercice 2015

### Valener :

- ↳ Liquidités d'exploitation normalisées de 1,53\$ par action ordinaire; en hausse de 50% par rapport à l'exercice 2014;
- ↳ Augmentation du dividende annualisé de 1,04\$ à 1,08\$ par action ordinaire à compter du 15 janvier 2016;
- ↳ Bénéfice net ajusté<sup>1</sup> de 45,3 millions\$ en hausse de 23,4% (8,6 millions\$); soit 1,19\$ par action ordinaire en regard de 0,97\$ en 2014;
- ↳ Parcs éoliens de la Seigneurie de Beaupré :
  - ↳ Achèvement de la phase II (parc éolien 4) et mise en service de 28 turbines additionnelles représentant une capacité supplémentaire de 68 MW;
  - ↳ Excellente performance opérationnelle des parcs éoliens 2 et 3 et du parc 4 en raison de vents favorables.

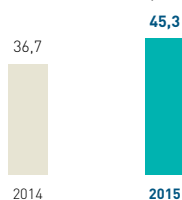
### Gaz Métro :

- ↳ Augmentation des distributions trimestrielles de 0,28\$ à 0,29\$ par part à compter du 5 janvier 2016;
- ↳ Bénéfice net récurrent<sup>1</sup> record de 192,4 millions\$, en hausse de 10,1% (17,7 millions\$);
- ↳ Incidence favorable de la dévaluation du dollar canadien par rapport au dollar américain;
- ↳ Excellente performance du secteur production d'énergie;
- ↳ Croissance marquée des ventes de gaz naturel liquéfié par Gaz Métro GNL;
- ↳ Distribution au Québec : Reconstitution du taux de rendement autorisé de 8,90% pour les exercices 2016 et 2017.

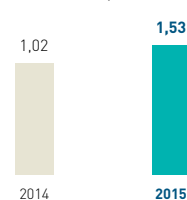
Pour en savoir plus, consultez nos Faits saillants 2015 : [faitssailants2015.valener.com](http://faitssailants2015.valener.com)

## Résultats financiers de Valener pour l'exercice 2015 : des réalisations à la hauteur des attentes

**Bénéfice net récurrent attribuable aux actionnaires ordinaires<sup>1</sup>**  
(en million \$)



**Liquidités provenant de l'exploitation normalisées par action ordinaire<sup>1</sup>**  
(\$)



### Informations de marché au 29 février 2016

	Actions ordinaires	Actions privilégiées de série A
Bourse	TSX	TSX
Symbole	VNR	VNR.PR.A
Cours de clôture	19,00\$	16,60\$
Haut-Bas (52 semaines)	19,75\$ - 15,00\$	25,06\$ - 15,64\$
Actions en circulations (en millions)	38,5	4,0
Capitalisation boursière (millions \$)	731,5	n.a.
Volume moyen quotidien (3 derniers mois)	72075	3401
Dividende par action (annualisé)	1,08\$	1,0875\$
Rendement sur dividende	6,00%	7,00%

### Couverture des analystes

**BMO Marchés des capitaux**  
Ben Pham

**Financière Banque Nationale**  
Patrick Kenny

**RBC Marchés des Capitaux**  
Robert Kwan

**Valeurs mobilières TD**  
Linda Ezergailis

**Valeurs mobilières Desjardins**  
Bill Cabel

<sup>1</sup> Mesure non définie en vertu des PCGR du Canada. Le rapprochement des mesures financières non définies en vertu des PCGR du Canada est présenté ci-après.

### Siège social

Valener Inc.  
1717, rue du Havre  
Montréal, Québec H2K 2X3

Téléphone : 514 598-6220  
ou sans frais 1 888 598-6220  
Site internet : [www.valener.com](http://www.valener.com)

### Relations avec les investisseurs

Téléphone : 514 598-3253  
Télécopieur : 514 521-8168  
Courriel : [investisseurs@valener.com](mailto:investisseurs@valener.com)

**Mise en garde relative aux déclarations prospectives :** La présente fiche de l'investisseur contient des informations prospectives, ou déclarations prospectives. De par leur nature, ces déclarations sont fondées sur des hypothèses et laissent entendre la possibilité de résultats futurs. Par conséquent, nous rappelons au lecteur qu'il existe des risques et incertitudes auxquels est exposée toute société, y compris Valener et Gaz Métro. Veuillez vous référer aux principaux facteurs et risques pouvant avoir une incidence sur les résultats futurs de Valener et Gaz Métro sous la rubrique « Mise en garde relativement aux déclarations prospectives » et dans les sections sur les risques des documents publics déposés par Valener, dont le rapport de gestion, qui peuvent être consultés sur SEDAR au [www.sedar.com](http://www.sedar.com). Ces déclarations prospectives sont à jour au 29 février 2016 et Valener n'assume aucune obligation de les mettre à jour ou de les modifier.

# Mesures financières non définies par les PCGR du Canada

La direction du gestionnaire croit que la présentation de certaines mesures financières procure aux lecteurs des informations qu'elle juge utiles afin d'analyser sa performance financière. Cependant, certaines mesures financières ne sont pas définies par les PCGR du Canada et ne devraient pas être considérées isolément ou comme substituts aux autres mesures financières établies selon ces mêmes PCGR du Canada. Les résultats obtenus pourraient ne pas être comparables à des mesures financières similaires utilisées par d'autres émetteurs et ne doivent donc être considérés qu'à titre d'information complémentaire.

## Société en commandite Gaz Métro

Rapprochement du bénéfice net attribuable aux associés, excluant les éléments non récurrents

Pour les exercices clos les 30 septembre (en millions de dollars)	2015	2014
Bénéfice net attribuable aux associés	184,4	174,7
Éléments non récurrents	8,0	–
Bénéfice net attribuable aux associés, excluant les éléments non récurrents	192,4	174,7

## Valener Inc.

Rapprochement du bénéfice net ajusté attribuable aux actionnaires ordinaires

Pour les exercices clos les 30 septembre (en millions de dollars, sauf lorsque indiqué autrement)	2015	2014
Bénéfice net	47,1	41,0
Éléments non récurrents de Valener	4,0	–
Quote-part des éléments non récurrents de Gaz Métro	2,3	–
Impôts sur les bénéfices relatifs aux éléments non récurrents de Valener et à la quote-part des éléments non récurrents de Gaz Métro	(1,1)	–
Impôts futurs liés à l'écart temporaire externe sur la participation dans Gaz Métro	(2,7)	–
Bénéfice net, excluant les éléments non récurrents de Valener, la quote-part des éléments non récurrents de Gaz Métro, les impôts sur les bénéfices relatifs aux éléments non récurrents de Valener et à la quote-part des éléments non récurrents de Gaz Métro et les impôts futurs liés à l'écart temporaire externe sur la participation dans Gaz Métro	49,6	41,0
Dividendes cumulatifs sur actions privilégiées de série A	(4,3)	(4,3)
Bénéfice net ajusté attribuable aux actionnaires ordinaires	45,3	36,7
Nombre moyen pondéré d'actions ordinaires de base et dilué en circulation (en millions)	38,2	37,9
Bénéfice net ajusté attribuable aux actionnaires ordinaires par action ordinaire (en \$)	1,19	0,97

## Valener Inc.

Rapprochement des liquidités provenant de l'exploitation normalisées par action ordinaire

Pour les exercices clos les 30 septembre (en millions de dollars, sauf lorsque indiqué autrement)	2015	2014
Flux de trésorerie liés aux activités d'exploitation	62,9	43,1
Dividendes cumulatifs sur actions privilégiées de série A	(4,3)	(4,3)
Liquidités provenant de l'exploitation normalisées	58,6	38,8
Nombre moyen pondéré d'actions ordinaires de base et dilué en circulation (en millions)	38,2	37,9
Liquidités provenant de l'exploitation normalisée par action ordinaire (en \$)	1,53	1,02

### Bénéfice net attribuable aux associés, excluant les éléments non récurrents:

Il correspond au bénéfice net attribuable aux associés, déduction faite des éléments que la direction considère comme non récurrents, selon la prémisse qu'ils ne sont pas susceptibles de se reproduire au cours des deux exercices suivants et ne se sont pas produits au cours des deux exercices précédant l'exercice au cours duquel ils se sont réalisés. Cette mesure est utilisée par la Société afin de mesurer et de comparer, entre les périodes, le bénéfice net ou la perte nette découlant de ses activités continues.

### Bénéfice net ajusté attribuable aux actionnaires ordinaires:

Le bénéfice net attribuable aux actionnaires ordinaires, déduction faite (i) des éléments non récurrents de Valener, (ii) de la quote-part des éléments non récurrents de Gaz Métro, (iii) de l'impôt sur les bénéfices de Valener relié à ces éléments et (iv) de la charge (économie) d'impôts futurs liée à l'écart temporaire externe sur sa participation dans Gaz Métro. Les éléments non récurrents se fondent sur la prémisse qu'ils ne sont pas susceptibles de se reproduire au cours des deux exercices précédant l'exercice au cours duquel ils se sont réalisés. La charge (économie) d'impôts futurs liée à l'écart temporaire externe correspond à l'excédent de la valeur comptable de sa participation dans Gaz Métro par rapport à la valeur fiscale en prenant l'hypothèse d'une disposition éventuelle du placement. La direction du gestionnaire considère que cette hypothèse n'est pas le reflet de la mission de Valener quant à la pérennité de son placement dans Gaz Métro. Cette mesure est utilisée par la direction du gestionnaire pour évaluer la rentabilité de Valener sur la base de ses activités courantes et pour exclure les éléments qui pourraient altérer l'analyse des tendances relatives à la performance de ses activités.

### Bénéfice net ajusté attribuable aux actionnaires ordinaires, par action ordinaire:

Le bénéfice net ajusté attribuable aux actionnaires ordinaires, divisé par le nombre moyen pondéré d'actions ordinaires de base et dilué en circulation de Valener. Cette mesure est utilisée par la direction du gestionnaire pour évaluer la rentabilité de Valener sur la base de ses activités courantes et pour exclure les éléments qui pourraient altérer l'analyse des tendances relatives à la performance de ses activités.

### Liquidités provenant de l'exploitation normalisées:

Les liquidités provenant de l'exploitation normalisées correspondent aux flux de trésorerie liés aux activités d'exploitation moins les dividendes cumulatifs aux actionnaires privilégiés. Cette mesure est utilisée par la direction du gestionnaire afin d'évaluer le rendement financier de la Compagnie et sa capacité à verser des dividendes aux actionnaires ordinaires.

### Liquidités provenant de l'exploitation normalisées par action ordinaire:

Les liquidités provenant de l'exploitation normalisées par action ordinaire correspondent aux liquidités provenant de l'exploitation normalisées, divisées par le nombre moyen pondéré d'actions ordinaires en circulation de Valener. Cette mesure est utilisée par la direction du gestionnaire afin d'évaluer le rendement financier de la Compagnie et sa capacité à verser des dividendes aux actionnaires ordinaires.